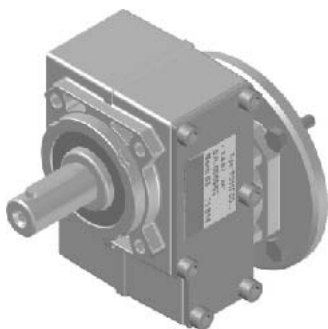




SOTIBLOC - Sélection 311A Aluminium

16 - 47 Nm
Ø 14 - 19 - 24



Kg 2.5

i	n1 = 1400 min ⁻¹			B5					B14					
	n2 min ⁻¹	M (Nm)	P (kW)	63	71	80	90	100	56	63	71	80	90	100
1/								112						112
1,57	891,7	16,2	1,6						B-C	C				
2,84	493,0	29,3	1,6						B-C	C				
3,29	425,5	33,9	1,6						B-C	C				
3,87	361,8	39,8	1,6						B-C	C				
4,62	303,0	47,5	1,6						B-C	C				
6,3	222,2	47,3	1,1						B-C	C				
8,22	170,3	31,2	0,6						B-C	C				
10,8	129,6	28,2	0,4						B-C	C				

i = indice de réduction

n2 = vitesse de sortie avec moteur 4 poles (1400mn⁻¹)

P = Puissance maximum en entrée avec Facteur de service = 1

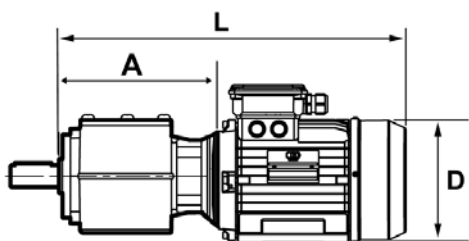
M = Couple maximum en sortie avec Facteur de service = 1

B = Montage avec douille de réduction

C = Boite à bornes moteur décalée de 45 °

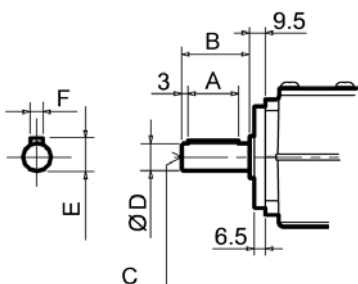
SOTIBLOC - Dimensions 311A Aluminium

Dimensions motoréducteur



taille moteur	A	L	L frein H	L frein FHA	D
56	107.5	267.5	268	302.5	115
63	105.5	295.5	396	327.5	123
71	103	320	321	353	147

Diamètres d'arbres possibles

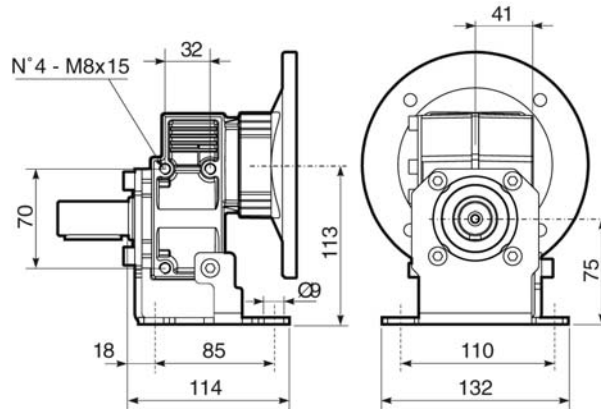


Ø	A	B	C	E	F
14	25	30	M6X16	16	5
19	30	40	M8X19	21.5	6
24	40	50	M8X19	26	8

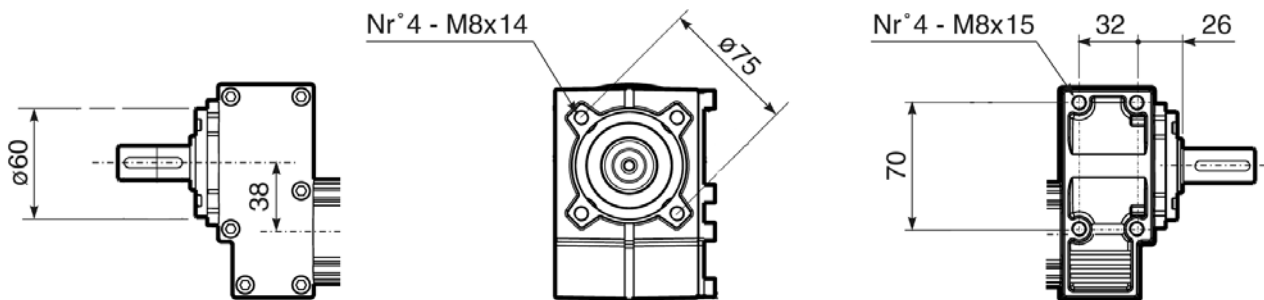


SOTIBLOC - Sélection 311A Aluminium

Dimensions fixation par pattes

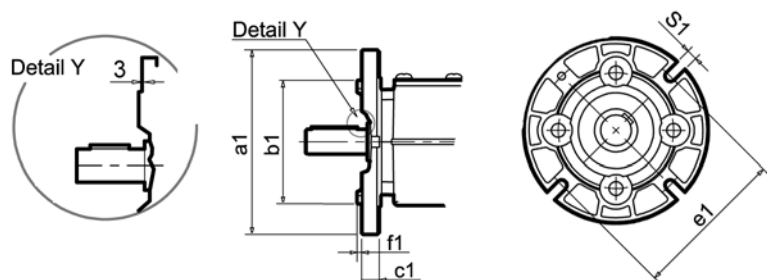


Dimensions fixation par trous taraudés série " MN "



Dimensions fixation par bride à trous lisses série " MX "

type	*MXA	MXB	MXC	MXD
a1	*120	140	160	200
b1	*80	95	110	130
e1	*100	115	130	165
c1	*11.5	11.5	11.5	11.5
f1	*3	3	3.5	3.5
S1	*9	9	9	11



* positions des trous