



SOTIBLOC - Sélection 452A Aluminium

300 Nm
Ø 28 - 30 - 35

i	n1 = 1400 min ⁻¹			B5					B14					110 112	132
	n2 min ⁻¹	M (Nm)	P (kW)	63	71	80	90	100 112	56	63	71	80	90		
3,61	387,8	150	6,3		B										
4,23	331,0	170	6,1		B										
5,01	279,4	200	6,1		B										
6,07	230,6	250	6,3		B										
6,81	205,6	277	6,2		B										
7,96	175,9	300	5,8		B										
9,45	148,1	304	4,9		B										
11,43	122,5	300	4,0		B										
14,21	98,5	265	2,8		B										
16,62	84,2	304	2,8		B										
20,1	69,7	300	2,3		B										
24,98	56,0	265	1,6		B										
29,41	47,6	304	1,6		B										
35,58	39,3	300	1,3		B										
40,5	34,6	290	1,1		B										
44,22	31,7	265	0,9		B										
49	28,6	300	0,9		B										
60,9	23,0	265	0,7		B										

i = indice de réduction

n2 = vitesse de sortie avec
moteur 4 poles (1400mn⁻¹)

P = Puissance maximum
en entrée avec Facteur de
service = 1

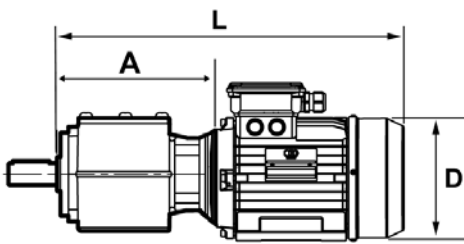
M = Couple maximum en
sortie avec Facteur de ser-
vice = 1

B = Montage avec
douille de réduction

C = Boite à bornes mo-
teur décalée de 45 °

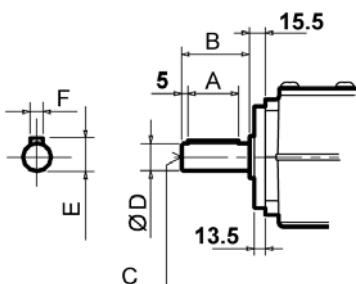
SOTIBLOC - Dimensions 452A Aluminium

Dimensions motoréducteur



taille moteur	A	L	L frein H	L frein FHA	D
71	195.7	418	420	452	147
80	195.7	443	445	490	165
90S	197.7	480	485	505	181
90L	197.7	480	485	525	181
100	206.7	531	536	586	204
112	206.7	555	560	591	228

Diamètres d'arbres possibles



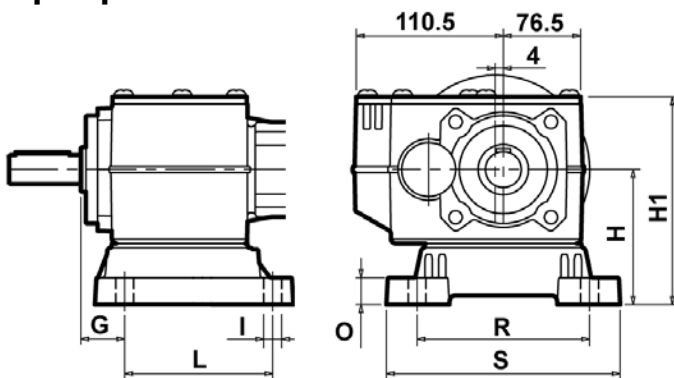
ØD	A	B	C	E	F
28	50	60	110X2	31	8
30	50	60	110X2	33	8
35	60	70	110X2	38	10



SOTIBLOC - Dimensions 452A Aluminium

Dimensions fixation par pattes

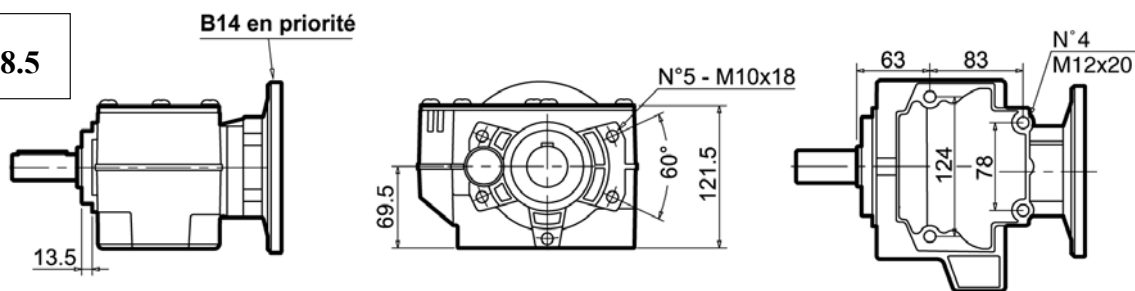
Kg 8.9



REF Marché	REF PATTES	H	L	R	G	S	H1	O	I
302/3	PAT-B3	110	130	160	18	190	162	20	11
30/35	PAT-B4	130	149.5	180	20	216	182	18	14
47-57	PAT-S4	115	165	135	30	170	167	24	13.5
6	PAT-L6	125	106	160	19	205	177	8	14
2202/3	PAT-E2	100	192	135	13	164	152	6	14
52/3	PAT-M2	110	100	135-150	30	190	162	18	11
142	PAT-P4	142	145	130	35	160	194	8	14
4100-05G	PAT-J3	100	90	150	25	180	152	8	14

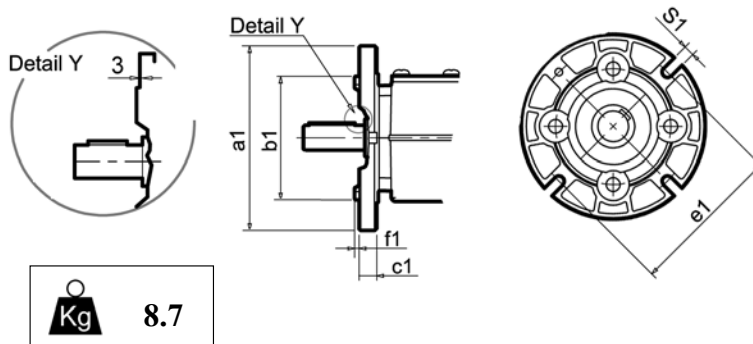
Dimensions fixation par trous taraudés série " MN "

Kg 8.5



Dimensions fixation par bride à trous lisses série " MX "

type	MXA	MXB	MXC
a1	160	200	250
b1	110	130	160
e1	130	165	215
c1	14	13	15.5
f1	3.5	3.5	4
S1	9	11	14



Kg 8.7