



SOTIBLOC - Sélection 202A Aluminium

70 Nm
Ø 14 - 16 - 20 - 25

i = indice de réduction

n2 = vitesse de sortie avec moteur 4 poles (1400mn^{-1})

P = Puissance maximum en entrée avec Facteur de service = 1

M = Couple maximum en sortie avec Facteur de service = 1

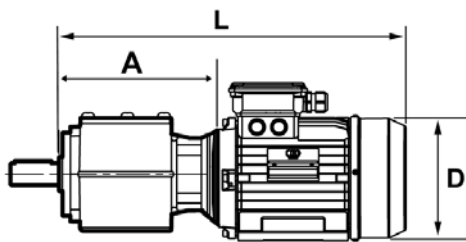
B = Montage avec douille de réduction

C = Boite à bornes moteur décalée de 45°

i 1/	n1 = 1400 min ⁻¹			B5					B14					
	n2 min ⁻¹	M (Nm)	P (kW)	63	71	80	90	100 112	56	63	71	80	90	100 112
3,44	407,0	75	3,3						B-C	C				
4,28	327,1	95	3,4						B-C	C				
5,45	256,9	118	3,3						B-C	C				
6,23	224,7	75	1,8						B-C	C				
7,2	194,4	114	2,4						B-C	C				
7,74	180,9	95	1,9						B-C	C				
9,85	142,1	120	1,9						B-C	C				
11,42	122,6	120	1,6						B-C	C				
13,03	107,4	114	1,3						B-C	C				
15,1	92,7	114	1,2						B-C	C				
16,2	86,4	107	1,0						B-C	C				
18,78	74,5	107	0,9						B-C	C				
21,15	66,2	114	0,8						B-C	C				
26,31	53,2	107	0,6						B-C	C				
28,88	48,5	114	0,6						B-C	C				
35,91	39,0	107	0,5						B-C	C				
37,69	37,1	102	0,4						B-C	C				
46,87	29,9	107	0,3						B-C	C				
49,76	28,1	101	0,3						B-C	C				
61,89	22,6	107	0,3						B-C	C				

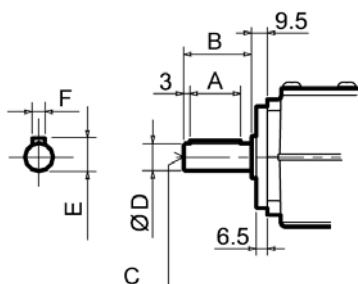
SOTIBLOC - Dimensions 202A Aluminium

Dimensions motoréducteur



taille moteur	A	L	L frein H	L frein FHA	D
56	137.5	310	-	345	115
63	133.5	329	354	360	123
71	133	355	355	388	147
80	133.5	397	397	444	165
90S	131.5	434	434	459	181
90L	131.5	434	434	484	181

Diamètres d'arbres possibles



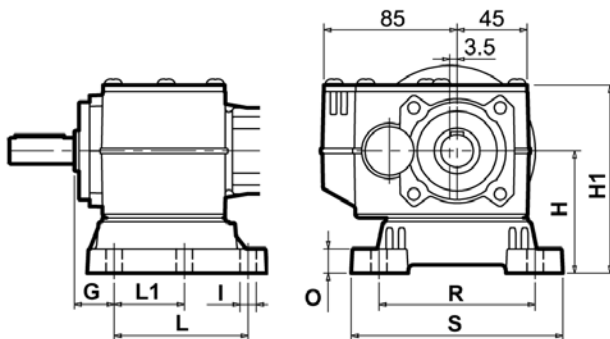
Ø	A	B	C	E	F
14	25	30	M6X16	16	5
16	30	40	M6X16	18	6
20	30	40	M8X19	22.5	6
25	40	50	M8X19	28	8



SOTIBLOC - Dimensions 202A Aluminium

Dimensions fixation par pattes

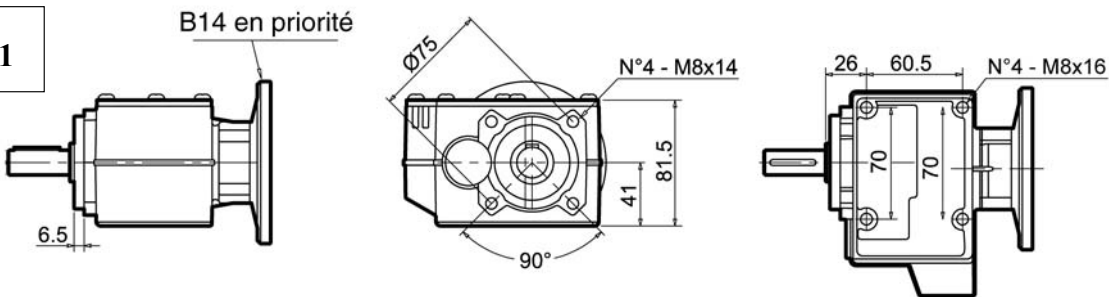
Kg 3.7



REF Marché	REF PATTES	H	L	R	L1	G	S	H1	O	I
102	PAT-B1	85	87	110	50	18	130	125	15	9
202/3	PAT-B2	100	107.5	130	60	18	155	145	5	11
17 - 32	PAT-S1	75	110	110	50	18	130	115.5	15	9
3	PAT-L3	65	60	91	-	12.5	105	149	5	9
4	PAT-L4	80	76	105	-	13	132	165	5	9
27 - 37	PAT-S2	90	130	110	-	25	130	130	5	9

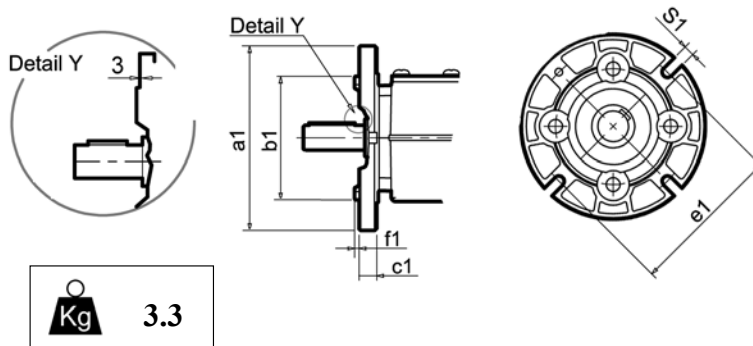
Dimensions fixation par trous taraudés série " MN "

Kg 3.1



Dimensions fixation par bride à trous lisses série " MX "

type	MXA	MXB	MXC	MXD
a1	120	140	160	200
b1	80	95	110	130
e1	100	115	130	165
c1	11.5	11.5	11.5	11.5
f1	3	3	3.5	3.5
S1	9	9	9	11



Kg 3.3