



## SOTIBLOC - Sélection 402C Fonte

**195 Nm**  
**Ø 16-19-20-24-25**

**i** = indice de réduction  
**n2** = vitesse de sortie avec moteur 4 poles ( $1400\text{mn}^{-1}$ )  
**P** = Puissance maximum en entrée avec Facteur de service = 1  
**B** = Montage avec douille de réduction  
**C** = Boite à bornes moteur décalée de  $45^\circ$

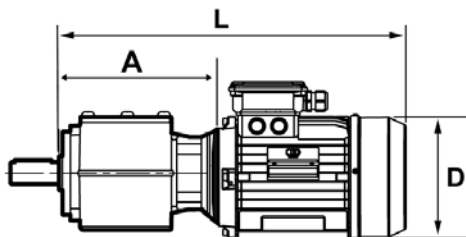
i 1/	n1 = 1400 min <sup>-1</sup>			B5					B14					
	n2 min <sup>-1</sup>	M (Nm)	P (kW)	63	71	80	90	100 112	56	63	71	80	90	100 112
5,55	252,3	120	3,3	B							C	C		
7,33	191,0	150	3,1	B							C	C		
8,96	156,3	160	2,7	B							C	C		
10,04	139,4	150	2,3	B							C	C		
11,64	120,3	160	2,1	B							C	C		
13,26	106,0	180	2,1	B							C	C		
15,37	91,1	196	1,9	B							C	C		
16,2	86,4	170	1,6	B							C	C		
18,78	74,0	170	1,4	B							C	C		
21,54	65,0	196	1,4	B							C	C		
22,26	63,0	155	1,1	B							C	C		
26,31	53,2	170	1,0	B							C	C		
29,4	47,6	196	1,0	B							C	C		
35,91	39,0	170	0,7	B							C	C		
38,37	36,5	180	0,7	B							C	C		
46,87	29,9	170	0,6	B							C	C		
50,67	27,6	150	0,5	B							C	C		
61,89	22,6	170	0,4	B							C	C		

## SOTIBLOC - Sélection 403C Fonte

38,34	36,5	175	0,72	B							C	C		
43,69	32,0	195	0,70	B							C	C		
50,64	27,6	195	0,61	B							C	C		
62,22	22,5	195	0,49	B							C	C		
70,95	19,7	195	0,43	B							C	C		
74,77	18,7	175	0,37	B							C	C		
86,66	16,2	175	0,32	B							C	C		
96,85	14,5	195	0,32	B							C	C		
118,29	11,8	175	0,23	B							C	C		
135,69	10,3	195	0,23	B							C	C		
165,74	8,4	175	0,17	B							C	C		

## SOTIBLOC - Dimensions 402C-403C Fonte

Dimensions motoréducteur

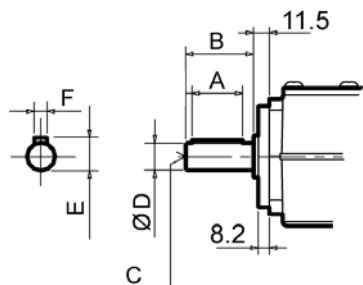


taille moteur	A	L	L frein H	L frein FHA	D
63	204	319	354	354	123
71	202	340	346	384	147
80	203	367	367	420	165
90S	204	383	383	435	181
90L	204	408	408	460	181



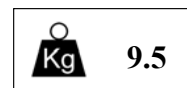
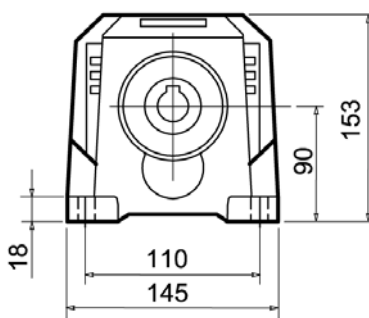
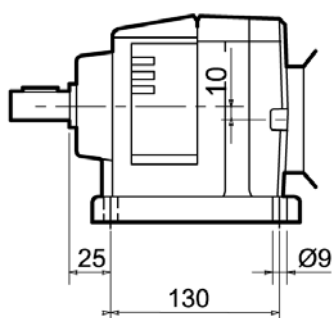
# SOTIBLOC - Dimensions 402C-403C Fonte

## Diamètres d'arbres possibles

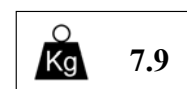
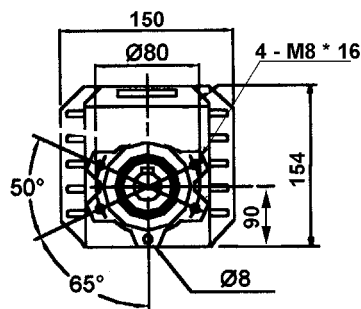
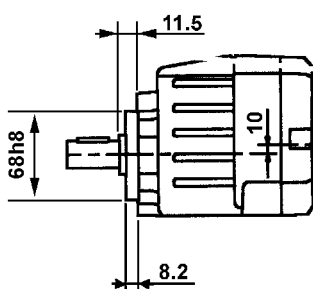


CODIF TYPE	Ø axe D	A	B	C	E	F
C4021-C4031	16	30	40	M8X19	18	5
C4022-C4032	19	30	40	M8X19	21.5	6
C4023-C4033	20	30	40	M8X19	22.5	6
C4024-C4034	24	40	50	M8X19	26	8
C4025-C4035	25	40	50	M8X19	27	8

## Dimensions fixation par pattes



## Dimensions fixation par trous taraudés série " MN "



## Dimensions fixation par bride à trous lisses série " MX "

type	MXA	MXB	MXC
a1	160	200	250
b1	110	130	180
e1	130	165	215
c1	14	13	15.5
f1	3.5	3.5	4
S1	9	11	14

