



# SOTIBLOC - Sélection 603A Aluminium

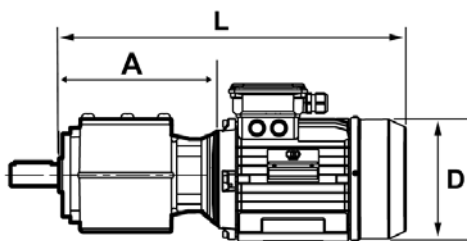
**460 Nm**  
**Ø 30 - 35 - 38 - 40**

**i** = indice de réduction  
**n2** = vitesse de sortie avec moteur 4 poles ( $1400\text{mn}^{-1}$ )  
**P** = Puissance maximum en entrée avec Facteur de service = 1  
**B** = Montage avec douille de réduction  
**M** = Couple maximum en sortie avec Facteur de service = 1  
**C** = Boîte à bornes moteur décalée de  $45^\circ$

i 1/	n1 = 1400 min <sup>-1</sup>			B5					B14					132
	n2 min <sup>-1</sup>	M (Nm)	P (kW)	63	71	80	90	100 112	56	63	71	80	90	
39,79	35,2	434	1,72	B							C	C		
47,22	29,6	501	1,67	B							C	C		
54,73	25,6	501	1,44	B							C	C		
57,13	24,5	500	1,38	B							C	C		
66,22	21,1	500	1,19	B							C	C		
71,01	19,7	435	0,97	B							C	C		
76,69	18,3	501	1,03	B							C	C		
82,3	17,0	435	0,83	B							C	C		
83,59	16,7	441	0,83	B							C	C		
92,78	15,1	500	0,85	B							C	C		
104,68	13,4	501	0,75	B							C	C		
117,22	11,9	500	0,67	B							C	C		
126,65	11,1	500	0,62	B							C	C		
135,74	10,3	441	0,51	B							C	C		
145,68	9,6	435	0,47	B							C	C		
157,4	8,9	435	0,44	B							C	C		
165,29	8,5	500	0,48	B							C	C		
185,29	7,6	441	0,38	B							C	C		
205,43	6,8	435	0,33	B							C	C		
224,18	6,2	500	0,35	B							C	C		
241,82	5,8	441	0,29	B							C	C		
278,62	5,0	435	0,25	B							C	C		
292,57	4,8	500	0,27	B							C	C		
363,63	3,9	435	0,19	B							C	C		

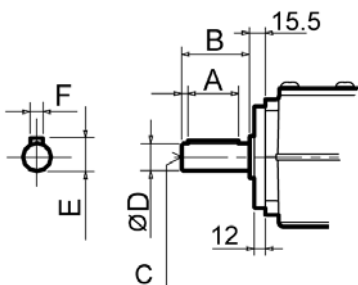
## SOTIBLOC - Dimensions 603A Aluminium

### Dimensions motoréducteur



taille moteur	A	L	L frein H	L frein FHA	D
71	253	466	472	510	147
80	254	494	494	547	165
90S	255	511	511	563	181
90L	255	564	536	588	181
100		564	564	636	198
112		579	579	641	222

### Diamètres d'arbres possibles



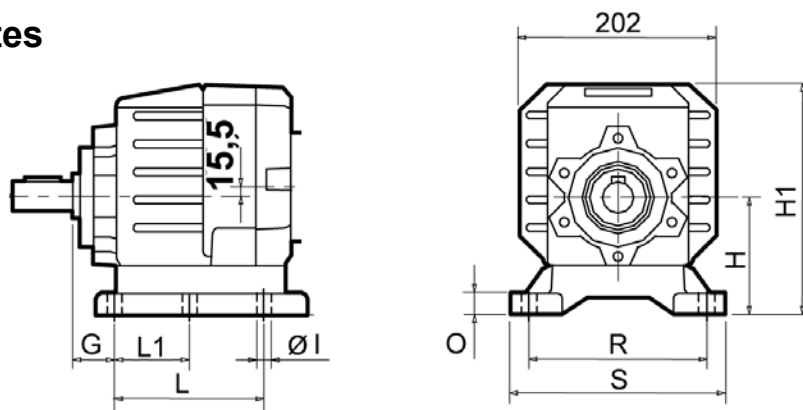
Ø axe D	A	B	C	E	F
30	50	60	M10*21	33	8
35	60	70	M10*21	38	10
38	60	70	M10*21	41	10
40	70	80	M10*21	43	12



# SOTIBLOC - Dimensions 603A Aluminium

## Dimensions fixation par pattes

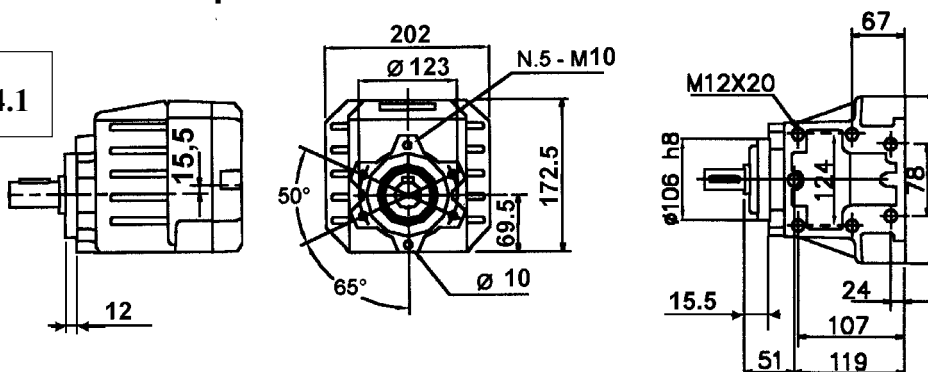
**Kg** 14.7



REF marché	REF PATTES	H	G	R	L	S	H1	O	I
402-403	PAT-B4	130	20	180	149.5	216	233	18	14
47-57	PAT-S4	115	30	135	165	170	218	24	13.5
77	PAT-S7	140	35	170	205	204	243	8	14
24-243	PAT-H4	155	35	170	150	225	258	30	14
6	PAT-L6	125	19	160	106	205	228	8	14
2302/3	PAT-E3	125	19.5	170	240	205	228	8	14
62/3	PAT-M3	120	35	170-185	110	230	223	20	14
162	PAT-P6	162	40	160	205	200	265	8	14
4110G	PAT-J4	120	27	190	115	225	223	8	14

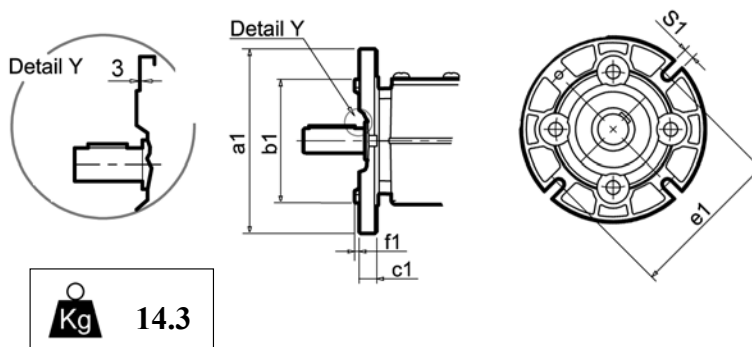
## Dimensions fixation par trous taraudés série " MN "

**Kg** 14.1



## Dimensions fixation par bride à trous lisses série " MX "

type	MXA	MXB	MXC
a1	160	200	250
b1	110	130	180
e1	130	165	215
c1	14	13	15.5
f1	3.5	3.5	4
S1	9	11	14



**Kg** 14.3