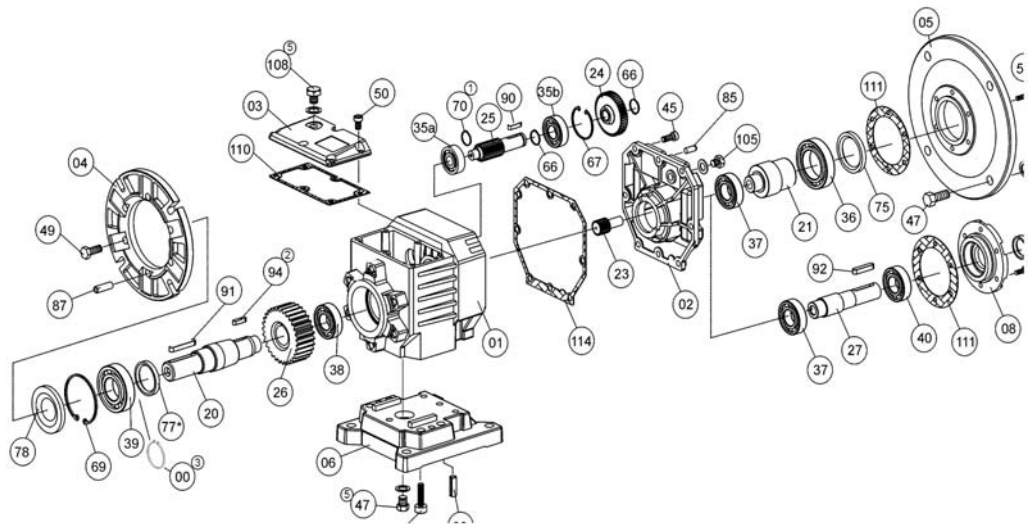
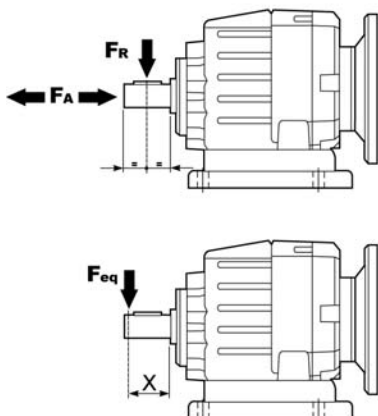




SOTIBLOC - Carter aluminium 2 TRAINS D'ENGRENAGES (75 / 455 Nm)



Carter	modèle	Ø axe sortant	réductions possibles (arrondies)	poids réducteur
202	1	14	3,5 - 4,3 - 5,5 - 6,2 - 7,2 - 7,8 - 9,8 - 11,4 - 13 - 15,1 - 16,2 - 18,8 21,1 - 26,3 - 28,9 - 35,9 - 37,7 - 46,9 - 49,8 - 61,9	3,6 Kg
	2	16		
	3	20		
	4	25		
402	1	16	3,5 - 4,5 - 5,5 - 6,4 - 7,3 - 8 - 10 - 11,5 - 13 - 15 - 16 - 19 - 21 - 22 - 27 - 29 - 36 - 38 - 47 - 50 - 63	5,7 Kg
	2	19		
	3	20		
	4	24		
	5	25		
452	1	28	3,5 - 4 - 5 - 6 - 7 - 8 - 9 - 11 - 16 - 20 - 25 - 35 - 40 - 44 - 49 - 61	8,7 Kg
	2	30		
	3	35		
502	1	28	3,6 - 4 - 5 - 6 - 7 - 8 - 9 - 11 - 14 - 16 - 20 - 25 - 30 - 35 - 40 - 45 49 - 61	11,7 Kg
	2	30		
	3	35		
602	1	30	3,6 - 4 - 5 - 6 - 7 - 8 - 9 - 11 - 14 - 16 - 20 - 25 - 30 - 35 - 40 - 45 49 - 61	14,1 Kg
	2	35		
	3	38		
	4	40		



n ₂ [min ⁻¹]	Carter 202		Carter 402 - 403		Carter 452		Carter 502 - 503		Carter 602 - 603	
	F _A [N]	F _R [N]	F _A [N]	F _R [N]	F _A [N]	F _R [N]	F _A [N]	F _R [N]	F _A [N]	F _R [N]
300	140	700	310	1550	415	2070	460	2300	560	2800
250	151	756	330	1650	430	2160	480	2400	600	3000
200	185	924	360	1800	470	2340	520	2600	640	3200
140	246	1320	406	2030	540	2700	600	3000	740	3700
120	270	1350	448	2240	560	2790	620	3100	760	3800
85	300	1500	480	2400	630	3150	700	3500	840	4000
70	340	1700	540	2700	700	3510	780	3900	890	4200
40	380	1900	600	3000	810	4050	900	4500	1160	5800
15			600	3000	900	4500	1000	5000	1300	6500
F _{eq} =	F _R $\frac{35.7}{x \times 20.7}$		F _R $\frac{46}{x \times 21}$		F _R $\frac{51}{x \times 21}$		F _R $\frac{54}{x \times 24}$		F _R $\frac{60.5}{x \times 25.5}$	